

Time Out Raum/ Deeskalationsraum

Der Raum, um wieder bei sich anzukommen.

Seit über 35 Jahren baut Schäfer Therapiekollektionen Time-Out / Deeskalationsräume damit Menschen mit Psychotischen Schüben oder unkontrollierbaren Aggressionsphasen weder sich selbst noch andere verletzen.

Unser Ziel ist es, dass Verhalten der Betroffenen günstig zu beeinflussen. In unseren Time Out Räumen kann der Aggression bewusst und gezielt entgegengewirkt werden.

Die Time Out Technik wird von Pädagogen, die in der Öffentlichkeit stehen in Verbindung mit Snoezelräumen in denen die Betroffenen zur Ruhe und Entspannung kommen, empfohlen. Sie ist auch geeignet für Menschen in Ausnahmezuständen wie überforderte schwer erziehbare Schüler, gestresste Manager und normale Erwachsene, um wieder bei sich anzukommen.

Jeder Raum ist eine Einzelanfertigung und wird von uns ausgemessen und an den Gegebenheiten vor Ort und an den Wünschen des Kunden angepasst.

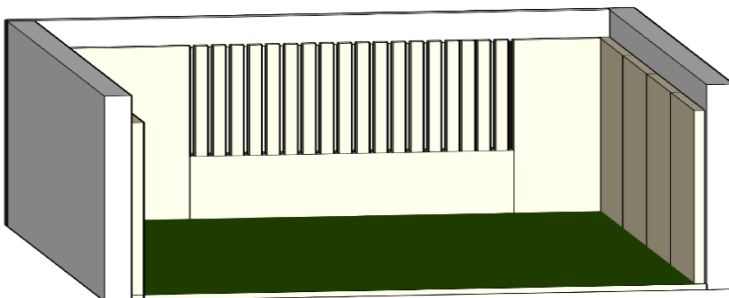


„Time Out Technik“ was ist das eigentlich?

Bei der Time-out-Technik handelt es sich um ein Verfahren zur Verhaltenstherapie von Kindern, Jugendlichen und Erwachsenen. Das Verfahren basiert auf der operanten Konditionierung. Die Betroffenen werden, wenn sie unerwünschtes Verhalten zeigen, für bis zu 15 Minuten von möglichst vielen Reizen isoliert. Es geht darum, durch soziale und kommunikative Ausgrenzung jegliche Verstärkerreize des Fehlverhaltens zu entziehen. Als Verstärkerreize sind Reize zu bezeichnen, die das unerwünschte Verhalten fördern, zum Beispiel Blickkontakte, Belächeln des Verhaltens, reizüberflutende Umgebung (besonders bei Autisten etc.)

Time Out Raum - Beratung und Planung

Für die Errichtung eines Time Out Raumes - Der Raum, um wieder bei sich anzukommen-, ist es wichtig den Raum von Anfang an genau zu Planen. Ihr Deeskalationsraum wird nach Ihren individuellen Wünschen und Anforderungen geplant und installiert. Wir beraten Sie gerne vor Ort und erstellen für Sie Detailansichten.

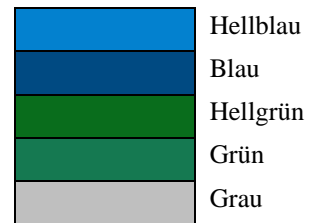
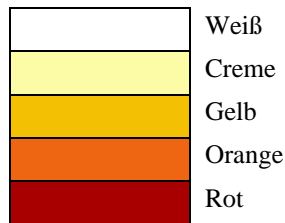


Eigene Produktion

Da sämtliche Elemente aus der Schäfer Therapiekollektionen Produktion stammt, sind wir in der Lage auch mit Sonderkonstruktionen Lösungen zu schaffen die Ihren Wünschen und Vorstellungen entsprechen.

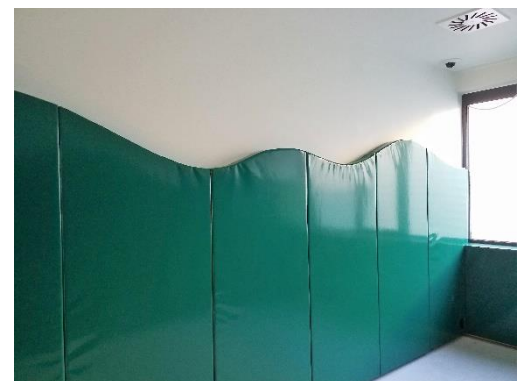
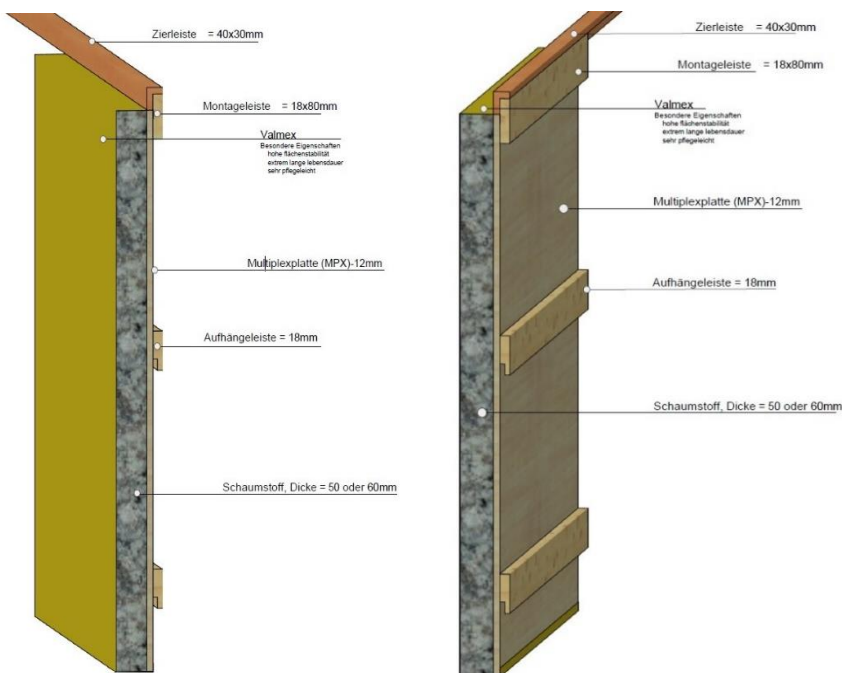
Farb- und Oberflächengestaltung

Die Bezüge der Wandpolster und auch die gesamte Ausstattung eines Time Out Raumes kann in den verschieden Farbvariationen ausgewählt werden. Hierbei wird ein besonders hochwertiger schwerentflammbarer Valmex Stoff (650g/m²) verwendet, der auch Inkontinenzbeständig ist. Er erfüllt die Brandschutznorm DIN 4102: B1 und ist antimikrobiell, UV-geschützt.



Wandpolster

Die Wandmatten werden mit besonders stabilen Nähten und mit einem festen Schaumstoffkern (RG 30/50) versehen. Mit der stabilen Trägerplatte, die aus 12 mm Birke Multiplex besteht, wird das Wandpolster mit Falzleisten an der Wand befestigt. Abschließend kann eine Zierleiste montieren werden.



Türpolster

Wir empfehlen in einem Time Out Raum die sich darin befindenden Personen nicht unbeaufsichtigt zu lassen. Ein Time Out Raum schließt nicht aus das niemand verletzt werden kann. Durch Türspione, Beobachtungsfenster oder auch Camara Systeme kann eine Aufsicht erfolgen.

Jedes unsere Türpolster ist eine Einzelanfertigung und wird passend zu dem Poster und der Türleibung gefertigt. Die runde oder eckige Aussparungen auch für den Türknauf/Türgriff für werden ebenfalls aus dem hochwertigen Valmex Stoff gefertigt und sind besonders reis fest.



Fenster- und Heizkörperverkleidung

Unsere gepolsterten Matten schützen und beugen Verletzungen vor. Besondere Gefahrenstellen wie Fenster und Heizkörper werden mit einer Konstruktion, bei Bedarf aus Stahl verstärkt und mit senkrecht gepolsterte Latten 80x60xmm gepolstert. Der Bezug ist standardmäßig aus einem pflegeleichten, antifungizid beschichteten Vinylbezug VALMEX 8212 650 g/qm und ist schwer entflammbar. Das hochwertige Polster, das hier verwendet wird, besteht aus 40-60 mm Schaum und hat ein Raumgewicht von RG 40.

Um ein dahinter greifen und Verletzungen zu vermeiden wird die Rückwand mit Lochblech oder auch mit Sicherheit Plexiglas gesichert. Auf Wunsch fertigen wir auch Verkleidungen, die mit verschließbaren Stopfen (z.B. Für die Heizungssteuerung) versehen werden können und ein Öffnen des Fensters ermöglichen. Dazu werden Bänder von Häfele verbaut. Jede Verkleidung wird Maßangefertigt und den Örtlichen Gegebenheiten angepasst.



Punching Ecke/Zone

Die Punchingzone ist ein eine gute Möglichkeit, um seine ganze Energie fließen zu lassen. Die rund gepolsterte Punchingzone bekommt durch eine feste Holz-Unterkonstruktion die notwendige Stabilität und wird mit Schaumstoff gepolstert, um vor Verletzungen zu schützen.

Sie besteht standardmäßig aus einem pflegeleichten, antifungizid beschichteten Vinylbezug VALMEX 8212 650 g/qm und ist schwer entflammbar. Das hochwertige Polster, das hier verwendet wird, kann nach Wunsch in einer Ecke oder auch an einer freien Wand platziert werden. Sie ist auch ein Blickfang in jedem Time Out Raum und lockert ihn auf.



Bodenmatte

Der Bodenbelag wird zum Schutz vor Sturzverletzungen mit einer Bodenmatte gesichert. Sie besteht aus einem festen und schweren Verbundschaum und hat ein Raumgewicht von 120kg/m³. Durch die Festigkeit und durch das hohe Raumgewicht wird auch eine gute Standsicherheit gewährleistet.

